

Pro/ENGINEER® Advanced XE

MOC ROZSZERZONEGO PAKIETU 3D PLUS ZARZĄDZANIE DANymi

Zwiększ swoją produktywność za pomocą narzędzi, które zaspokajają twoje potrzeby. Pro/ENGINEER Advanced XE (Extended Edition) daje Ci moc systemu Pro/ENGINEER - jedynego zintegrowanego rozwiązania 3D CAD/CAM/CAE - razem z pakietem zarządzania dokumentacją oraz jednym z najbardziej popularnych konstrukcyjnych modułów dodatkowych.

Ten potężny pakiet dostarcza zespołowi rozwoju produktu doskonałych narzędzi projektowych oraz zarządzających efektami pracy. Teraz można szybko i tanio tworzyć nowe produkty wykorzystując precyzyjne narzędzia projektowe. Można dzięki temu szybciej reagować na zmieniające się warunki rynkowe, poprawić komunikację i obniżyć koszty.

Najpotężniejsze rozwiązanie 3D CAD

Tworzenie wysokiej jakości cyfrowych modeli produktów z użyciem ogromnych możliwości 3D CAD programu Pro/ENGINEER. Asocjatywność programu Pro/ENGINEER powoduje, że wszelkie zmiany nanoszone na model 3D są automatycznie aktualizowane na pozostałych reprezentacjach modelu. Dzięki możliwości wykonywania tak wielu zadań projektowych za pomocą jednej, w pełni zintegrowanej aplikacji, zyskujesz optymalne rozwiązanie w kwestii projektowania produktu.

Dostosuj swój system CAD

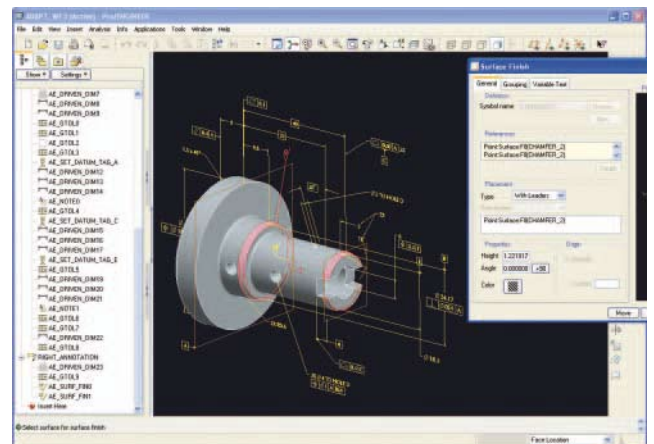
Zbuduj swoje rozwiązanie CAD poprzez wybór zaawansowanego modułu, najlepiej dopasowanego do potrzeb Twojej firmy. Wybierz jeden z poniższych dodatków:

- Pro/ENGINEER Advanced Assembly
- Pro/ENGINEER Behavioral Modeling
- Pro/ENGINEER Interactive Surface Design
- Pro/ENGINEER Mechanism Dynamics
- Pro/ENGINEER Piping and Cabling

Zwiększanie możliwości zarządzania danymi

Firma zyskuje możliwość dostępu i kontroli nad danymi w programie Pro/ENGINEER oraz innymi informacjami o produktach w oparciu o inne źródła, o każdej porze, w każdym miejscu.

Pakiet oferuje też optymalne rozwiązanie w kwestii zarządzania danymi w grupach roboczych programu Pro/ENGINEER, różnych możliwości zarządzania danymi tekstowymi: MCAD/ECAD/Software Source Code, a także funkcji kontroli procesu.



Określanie zamierzeń projektowych za pomocą podświetlenia powierzchni i notatek 3D w systemie Pro/ENGINEER

Główne zalety

- Szybkie tworzenie innowacyjnych produktów o wysokiej jakości
- Skrócenie czasu wprowadzenia produktu na rynek dzięki skróceniu fazy projektowania
- Poprawienie współpracy w zespole projektowym podczas projektowania współbieżnego
- Oszczędzenie godzin pracy dzięki zastosowaniu w pełni zintegrowanych modułów - koniec przenoszenia danych do celów analiz, łatwe wykonywanie zaawansowanych geometrii w jednorodnym środowisku systemu Pro/ENGINEER

Pro/ENGINEER Advanced XE

Specjalistyczny moduł opcjonalny

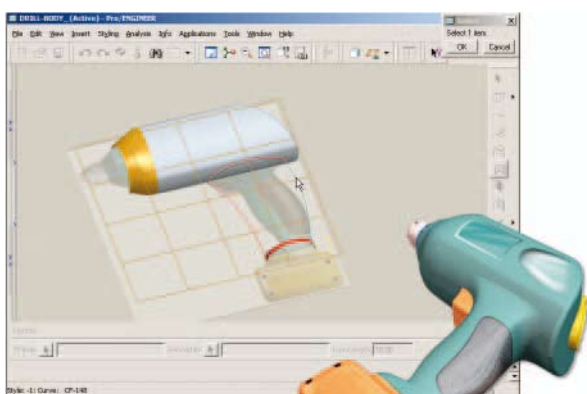
W zależności od wybranego opcjonalnego modułu użytkownik posiada następujące korzyści:

- Pro/ENGINEER Advanced Assembly: Ułatwia zarządzanie skomplikowanymi zespołami w ramach zespołu projektowego. Wykorzystuje bardzo efektywną technikę projektowania „top-down” oraz wspomaga komunikację na poziomie planowania i realizacji założeń projektowych oraz tworzenia instrukcji montażowych.
- Pro/ENGINEER Behavioral Modeling: Redukuje koszty i poprawia jakość wyrobów poprzez optymalizację projektowania. Umożliwia tworzenie takich optymalizacji wg dowolnego zadanego kryterium.
- Pro/ENGINEER Interactive Surface Design: Dostarcza możliwości tworzenia powierzchni swobodnych, dzięki którym łatwo projektuje się dowolne, estetycznie efektywne powierzchnie poprawiające wrażenie wizualne produktu.
- Pro/ENGINEER Mechanism Dynamics: Redukuje koszty serwisów i korekt dzięki umożliwieniu przeprowadzania badań dynamicznych konstrukcji.
- Pro/ENGINEER Piping and Cabling: Zmniejsza koszty i redukuje czas projektowania dzięki eliminacji fizycznych prototypów służących do montażu instalacji kablowych i rurowych.

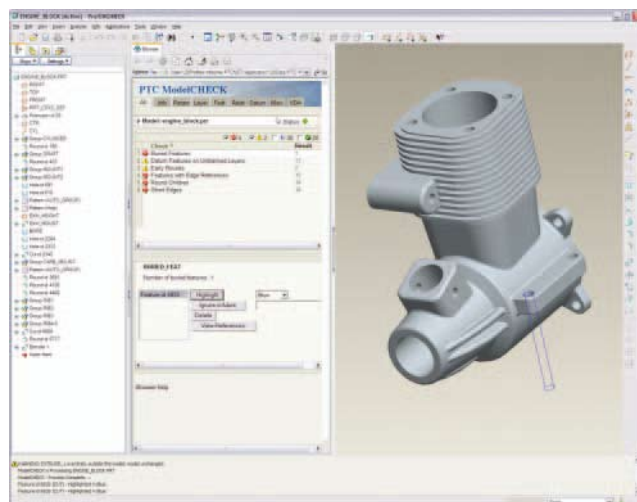
Zarządzanie danymi - Pro/INTRALINK lub Windchill PDMLink

Efektywne współdzielenie i zarządzanie danymi w trakcie pracy projektowej za pomocą jednorodnego, bezpiecznego, opartego na sieci WWW środowiska.

- Windchill PDMLink: Środowisko rozwoju produktu wzbogacone o zarządzanie danymi CAD i szerokie możliwości kontroli procesu projektowego
- Pro/INTRALINK: Zarządzanie zespołami projektowymi i potężne możliwości zarządzania danymi projektowymi systemu Pro/ENGINEER



Ulepsz swój system CAD za pomocą specjalistycznego modułu dodatkowego



Użycie ModelCHECK do poprawiania jakości projektów poprzez monitorowanie, edukowanie i wymuszanie zachowania norm zakładowych i branżowych oraz dobrych praktyk inżynierskich

Cechy i specyfikacje

Potężne możliwości CAD 3D

- Tworzenie precyzyjnej geometrii bez względu na stopień skomplikowania modelu
- Tworzenie spełniających normy rysunków 2D i 3D
- Automatycznie generowane asocjatywne zestawienia materiałów i odnośniki
- Tworzenie złożonych geometrii powierzchniowych za pomocą przeciągnięć, błon, wydłużeń, odsunięć i mnóstwa innych funkcji
- Dynamiczne skalowanie, zginanie, skręcanie za pomocą rewolucyjnej technologii Warp
- Szerokie możliwości tworzenia blach i modelowania spoin
- Szybkie tworzenie mechanizmów i analiza ruchu
- Obsługa zewnętrznych formatów danych i naprawa importowanej geometrii
- Kontrola przestrzegania standardów firmowych i branżowych za pomocą ModelCHECK
- Tworzenie dokładnych, fotorealistycznych zdjęć wirtualnych produktów za pomocą narzędzia renderingu
- Bezproblemowe korzystanie z zasobów z wykorzystaniem zintegrowanych narzędzi WWW
- Dostęp do predefiniowanych części za pomocą kompletnej biblioteki części, cech, narzędzi itp.

Dodaj system zarządzania dokumentacją i specjalistyczny moduł konstrukcyjny

Specjalistyczny moduł dodatkowy

Skonfiguruj swój pakiet CAD według własnych potrzeb - dodaj dowolny moduł specjalistyczny:

Pro/ENGINEER Advanced Assembly

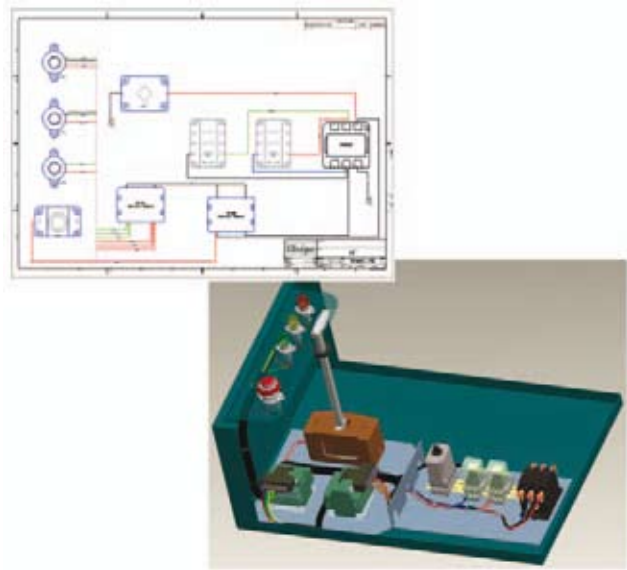
- Wymiana i zarządzanie danymi projektowymi za pomocą wydajnych, predefiniowanych modeli szkieletowych
- Definiowanie i automatyzacja zasad projektowych, co pozwala prowadzić tylko określone powiązania pomiędzy komponentami w zespole.
- Opracowywanie dokumentacji technologicznej procesu montażu - widoki, odrębne zestawienia elementów dla każdego etapu montażu

Pro/ENGINEER Behavioral Modeling

- Badania wrażliwości modelu w celu sprawdzenia wpływu zmian geometrycznych na właściwości modelu
- Automatyka generacja rozwiązań wieloobektowych analiz inżynierskich
- Integracja wyników z narzędziami symulacyjnymi systemu Pro/ENGINEER lub innymi, zewnętrznymi aplikacjami

Pro/ENGINEER Interactive Surface Design

- Możliwość wykorzystania płaskich szkiców koncepcyjnych jako wizualnych odniesień do projektowania modelu 3D. Tworzenie geometrii rozpoczyna się od pustego modelu lub od szkicu, zbioru geometrii skanowanej lub innych danych wejściowych. Następnie, stopniowo rozwija się model 3D aż do ostatecznej postaci.
- Praca z unikalnym, czterorzutowym środowiskiem, pozwalającym na łatwą kontrolę modelu, umożliwiającym łatwe posługiwanie się krzywymi i powierzchniami
- Budowanie i modyfikacje skomplikowanych powierzchni poprzez proste przeciąganie punktów kontrolnych krzywych, z zachowaniem ciągłości G2



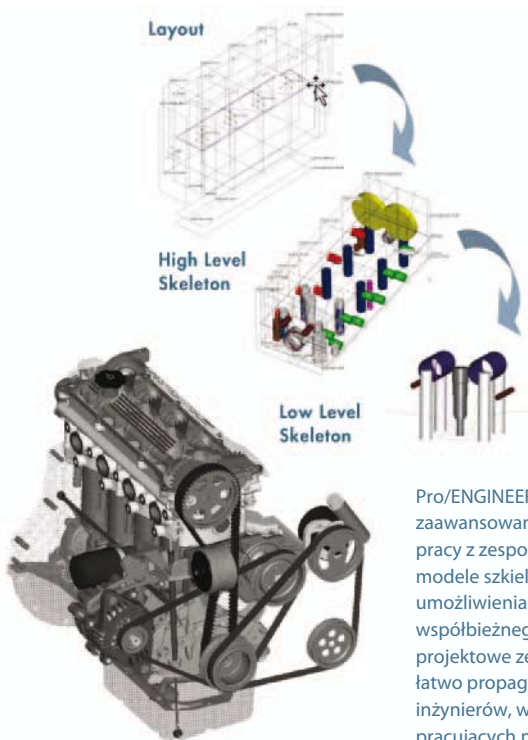
Pro/ENGINEER oferuje doskonałe możliwości tworzenia instalacji kablowych w modelach 3D. Obsługuje także automatyczne ich prowadzenie wykorzystując dane XML, NWF lub Mentor.

Pro/ENGINEER Mechanism Dynamics

- Otrzymywanie dokładnych danych na temat sprężyn, krzywek, tłumień poprzez analizy mechanizmów pod kątem dynamicznym (bezwładności i siły działające pomiędzy elementami mechanizmu)
- Animacje mechanizmu z wizualizacją sił, przyspieszeń i prędkości
- Przeprowadzanie wielu rodzajów analiz: statycznych / stanów ustalonych (aby znaleźć stan spoczynkowy mechanizmu pod obciążeniem), dynamicznych (aby obliczyć zmienność sił w czasie), analiz wyważenia (aby znaleźć siłę potrzebną do wymuszenia określonego zachowania mechanizmu)

Pro/ENGINEER Piping and Cabling (zawiera Pro/ENGINEER Piping and Cabling Design i Pro/ENGINEER Routed System Designer LITE)

- Tworzenie diagramów 2D rur i kabli w jednorodnym środowisku
- Obliczanie własności masowych i automatyczne generowanie skonfigurowanych zestawień elementów, listy kabli i rozwinięć wiązek
- Sprawdzanie rurociągów pod względem wykonalności i kolizji



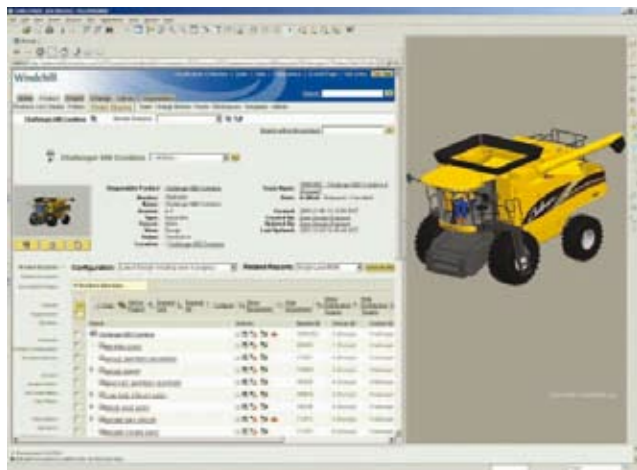
Pro/ENGINEER oferuje zaawansowane możliwości pracy z zespołami, takie jak modele szkieletowe - w celu umożliwienia projektowania współbieżnego. Założenia projektowe zespołu mogą być łatwo propagowane wśród inżynierów, wspólnie pracujących nad projektem.

Opcjonalny system zarządzania danymi

Wybierz system zarządzania, który najlepiej spełni Twoje potrzeby.

Windchill PDMLink

- Tworzenie pojedynczego, bezpiecznego, umieszczonego w Internecie źródła danych programu Pro/ENGINEER i innych informacji o produktach dostępnych dla całego przedsiębiorstwa – z kontrolą wersji, zarządzaniem konfiguracją, wyszukiwarką i zarządzaniem cyklem życia produktu
- Wbudowana wizualizacja do przeglądania i oznaczania części i zespołów programu Pro/ENGINEER, obsługująca także formaty CAD i PDF
- Zarządzanie danymi programu Pro/ENGINEER i Arbortext, a także inną dokumentacją techniczną
- Opcjonalnie – zarządzanie danymi innych mechanicznych i elektrycznych narzędzi CAD, kodami źródeł oprogramowania i innymi dokumentami
- Gotowy system obsługi zmian
- Zarządzanie konfiguracją produktu
- Wydajna integracja z systemem ERP oraz innymi systemami biznesowymi, z opcjonalnym modulem Windchill Enterprise Systems Integration (ESI)
- Dostępny w dwóch opcjach instalacyjnych (On-Premise i On-Demand)



Zarządzanie danymi za pomocą Windchill PDMLink zintegrowanego z Pro/ENGINEER

Pro/INTRALINK

- Dostarcza pełny i niezawodny pakiet oprogramowania do zarządzania danymi systemu Pro/ENGINEER na nowoczesnej platformie Windchill.
- Wspomaga projektowanie współbieżne
- Posiada narzędzia przechowywania danych (operacje check-in, check-out) oraz raporty
- Oferuje obsługę wielozakładowych przedsiębiorstw za pomocą mechanizmów replikacyjnych
- Jako podzbiór funkcjonalności systemu Windchill PDMLink posiada możliwość rozszerzenia zakresu zarządzania

Wymagania systemowe

- Aby dowiedzieć się więcej odwiedź:
<http://www.ptc.com/partners/hardware/current/support.htm>

Właściwe rozwiązanie – bez kompromisów

Pro/ENGINEER jest łatwy do opanowania, a jego pakietowa konfiguracja pozwala na łatwe dostosowanie środowiska pracy do potrzeb każdej firmy. Jeśli potrzebujesz efektywnego systemu CAD 3D, który posiada wszystkie podstawowe funkcje projektowania lub spójnego Systemu Rozwoju Produktu obsługującego rozbudowany łańcuch dostaw, bez trudu znajdziesz to w jednym, w pełni skalowalnym rozwiązaniu. Wybierz pakiet, który odpowiada Twoim potrzebom. W miarę wzrostu potrzeb można zastąpić pakiet bardziej zaawansowanym, odpowiadającym przyszłym wymaganiom. Ponieważ pakiet ten należał będzie do tej samej platformy, przenoszenie danych i doświadczenie użytkownika nie są wymagane.

Zalety programu Pro/ENGINEER

Program Pro/ENGINEER będący zintegrowanym systemem 3D CAD/CAM/CAE, dzięki pełnej asocjatywności, dostarcza korzystne rozwiązania dla inżynierów, projektantów i technologów. Oznacza to, iż każda zmiana wprowadzona do modelu jest automatycznie aktualizowana również w założeniach projektowych – bez konieczności konwersji formatów. Dzięki wyeliminowaniu przenoszenia danych zaoszczędza się nie tylko na czasie – eliminujemy tym samym możliwość powstania błędów przy przenoszeniu danych. Inżynierowie i projektanci na pierwszym miejscu wybierają pakiet programu Pro/ENGINEER, gdyż spośród wszystkich pakietów 3D CAD oferują one największe możliwości i szybkość w ramach jednej, skalowalnej platformy.

Aby dowiedzieć się więcej o pakiecie Pro/ENGINEER Advanced XE, odwiedź:

www.PTC.com/go/proengineerpackages



ul. Dembowskiego 15, 51-670 Wrocław
tel. (71) 348 51 73, fax. (71) 348 51 74
www.econocap.pl

Copyright © 2007, Parametric Technology Corporation (PTC) – All rights reserved under copyright laws of the United States and other countries. PTC, the PTC Logo, Pro / ENGINEER, Wildfire, Windchill, Windchill PDMLink, Pro / INTRALINK, and all PTC product names and logos are trademarks or registered trademarks of PTC and / or its subsidiaries in the United States and in other countries. Windows is a registered trademark of Microsoft Corporation.